

Atvinnuleysi í Hafnarfirði

-s.l. 13 mán.

	4,9%	4,7%	4,3%	4,3%	4,3%	4,2%	4,4%	4,2%	5,0%	4,5%	4,3%	4,0%
Hafnarfjörður	júl.-13	ágú.-13	sep.-13	okt.-13	nóv.-13	des.-13	jan.-14	feb.-14	mar.-14	apr.-14	maí-14	jún.-14
Allir	728	707	637	626	619	614	649	639	707	674	649	603
Karlar	272	263	255	249	259	260	291	281	319	299	271	235
Konur	456	444	382	377	360	354	358	358	388	375	378	368

Aldur	júl.-13	ágú.-13	sep.-13	okt.-13	nóv.-13	des.-13	jan.-14	feb.-14	mar.-14	apr.-14	maí-14	jún.-14
16-19	19	20	12	10	6	6	9	10	13	10	15	9
20-29	217	216	183	177	184	184	195	193	233	235	202	188
30-39	199	190	178	170	164	162	169	170	168	164	157	152
40-49	131	122	110	114	112	111	114	116	131	113	119	114
50-59	87	91	90	88	86	84	90	80	89	84	88	76
60-69	75	68	64	67	67	67	72	70	73	68	68	64
Alls	728	707	637	626	619	614	649	639	707	674	649	603

Menntun	júl.-13	ágú.-13	sep.-13	okt.-13	nóv.-13	des.-13	jan.-14	feb.-14	mar.-14	apr.-14	maí-14	jún.-14
Grunnskóli	311	307	273	270	270	277	290	290	328	318	299	274
Framhald ýmisk.	73	72	63	66	66	67	70	71	86	80	75	70
Iðnnám	89	81	85	76	74	76	88	78	77	71	69	57
Stúdent	94	86	76	78	69	67	70	72	92	92	87	80
Háskóla	161	161	140	136	140	127	131	128	124	113	119	122
Alls	728	707	637	626	619	614	649	639	707	674	649	603

Atvinnugreinar	júl.-13	ágú.-13	sep.-13	okt.-13	nóv.-13	des.-13	jan.-14	feb.-14	mar.-14	apr.-14	maí-14	jún.-14
Landbúnaður		1	1	1	2	3	4	5	6	6	3	2
Fiskveiðar	12	13	12	14	15	14	22	20	22	21	19	15
Fiskvinnsla	23	16	16	18	18	21	17	21	25	27	27	25
Iðnaður og hráefnavinnsla	66	70	63	61	60	66	72	71	88	87	83	79
Veitur og endurvinnsla	8	5	4	4	5	5	5	8	6	5	6	5
Mannvirkjagerð	45	39	42	36	39	44	53	39	39	34	24	16
Verslun og viðgerðir	142	130	110	112	109	102	108	114	131	132	127	121
Flutningastarfsemi	35	30	27	32	31	33	38	37	40	36	35	29
Gisting og veitingar	53	53	54	53	53	49	51	48	56	53	49	42
Upplýsingar og fjarskipti	24	24	22	23	19	18	22	23	25	23	28	23
Fjármála- og tryggingaþjónusta	29	31	32	31	34	33	26	23	25	19	17	16
Sérfræðistarfsemi, fasteignir	18	18	18	11	16	15	14	15	21	22	21	24
Ýmis sérh. þjónusta	57	63	59	60	62	59	60	61	66	58	63	56
Menningar, íþr., félagastarfsemi	36	39	34	35	31	37	34	35	35	33	29	30
Opinb. stjórnýsla	9	7	6	6	5	5	6	4	3	4	4	7
Fræðslustarfsemi	28	27	21	22	18	17	19	15	15	17	17	22
Heilbrigðisstarfsemi	43	48	38	38	35	30	37	36	36	36	40	39
Óvíst	100	93	78	69	67	63	61	64	68	61	57	52
Alls	728	707	637	626	619	614	649	639	707	674	649	603

Starfsstéttir	júl.-13	ágú.-13	sep.-13	okt.-13	nóv.-13	des.-13	jan.-14	feb.-14	mar.-14	apr.-14	maí-14	jún.-14
Stjórnendur	53	53	47	44	45	43	50	45	54	48	50	41
Sérfræðingar	39	39	38	42	38	38	38	36	33	28	28	28
Sérmenntað	98	91	72	72	71	64	62	63	67	61	62	61
Skrifstofustörf	85	86	84	76	75	78	71	69	69	64	65	59
Þjónustustörf	113	106	90	93	87	88	86	82	95	94	87	89
Sölu- og afgreiðslustörf	89	92	76	75	66	61	76	84	89	92	92	91
Bændur og fiskimenn	12	11	8	11	8	8	10	10	13	12	12	12
Iðnaðarmenn	54	50	53	45	43	45	49	46	57	52	41	34
Vélafolk	26	19	17	19	24	29	35	34	32	26	22	19
Verkafolk	159	160	152	149	162	160	172	170	198	197	190	169
Alls	728	707	637	626	619	614	649	639	707	674	649	603

Lengd atvinnuleysis	júl.-13	ágú.-13	sep.-13	okt.-13	nóv.-13	des.-13	jan.-14	feb.-14	mar.-14	apr.-14	maí-14	jún.-14
---------------------	---------	---------	---------	---------	---------	---------	---------	---------	---------	---------	--------	---------

Að 3 mán.	171	171	143	141	127	134	171	169	190	152	151	143
3-6 mán.	131	129	121	120	126	121	111	117	149	146	133	125
6-9 mán.	115	117	91	72	82	77	84	84	94	105	82	72
9-12 mán.	72	55	67	75	73	69	59	55	55	63	62	56
+12 mán.	239	235	215	218	211	213	224	214	219	208	221	207
Alls	728	707	637	626	619	614	649	639	707	674	649	603

Atvinnulausir eftir ríkisfangi	júl.-13	ágú.-13	sep.-13	okt.-13	nóv.-13	des.-13	jan.-14	feb.-14	mar.-14	apr.-14	maí-14	jún.-14
Íslenskir ríkisborgarar	615	581	509	502	498	493	524	511	552	524	503	476
Pólverjar	73	83	83	81	80	82	85	85	109	101	101	85
Aðrir ríkisborgarar	40	43	45	43	41	39	40	43	46	49	45	42
Alls	728	707	637	626	619	614	649	639	707	674	649	603

3,9% 3,6%

júl.-14 ágú.-14

597	561
226	203
371	358

júl.-14 ágú.-14

8	5
178	169
154	145
111	100
83	83
63	59
597	561

júl.-14 ágú.-14

259	252
73	71
55	47
82	73
128	118
597	561

júl.-14	ágú.-14
1	1
19	14
24	21
84	73
3	3
11	14
116	105
26	24
41	40
21	23
18	19
21	19
64	68
19	19
7	4
30	27
40	39
52	48
597	561

júl.-14	ágú.-14
41	39
35	31
61	60
56	49
104	90
91	89
12	10
33	31
18	14
146	148
597	561

júl.-14 ágú.-14

147	124
111	103
79	76
57	54
203	204
597	561

júl.-14	ágú.-14
478	433
80	83
39	45
597	561

Atvinnuleysi í Hafnarfirði

-s.l. 13 mán. - 16-24 ára

18 - 24 ára

Menntun	júl.-13	ágú.-13	sep.-13	okt.-13	nóv.-13	des.-13	jan.-14	feb.-14	mar.-14	apr.-14	maí-14	jún.-14
Grunnskóli	86	86	71	68	67	65	71	62	87	82	76	67
Annað nám á frh.sk.	3	4	5	5	5	6	8	11	12	12	11	9
Iðnnám	6	5	6	4	4	4	5	4	2	3	2	2
Stúdent	23	18	13	14	11	9	10	12	22	21	21	18
Háskólanám	5	6	5	3	2	1	3	3	0	0	1	1
Alls	123	119	100	94	89	85	97	92	123	118	111	97

Lengd atvinnuleysis	júl.-13	ágú.-13	sep.-13	okt.-13	nóv.-13	des.-13	jan.-14	feb.-14	mar.-14	apr.-14	maí-14	jún.-14
Að 3 mán.	31	31	25	26	23	24	30	30	43	30	34	23
3-6 mán.	28	21	17	13	18	19	23	21	29	29	20	22
6-9 mán.	23	28	20	10	7	8	9	10	20	25	20	14
9-12 mán.	15	10	10	14	16	9	9	6	5	5	8	9
+12 mán.	26	29	28	31	25	25	26	25	26	29	29	29
Alls	123	119	100	94	89	85	97	92	123	118	111	97

júl.-14	ágú.-14
66	65
7	10
3	6
16	17
1	1
93	99

júl.-14	ágú.-14
26	29
17	16
13	16
12	9
25	29
93	99

Atvinnuleysi í Hafnarfirði

-s.l. 13 mán.

18 - 24 ára

Hafnarfjörður	júl.-13	ágú.-13	sep.-13	okt.-13	nóv.-13	des.-13	jan.-14	feb.-14	mar.-14	apr.-14	maí-14	jún.-14
Allir	123	119	100	94	85	85	97	92	123	118	111	97
18-19 ára	19	20	12	10	6	6	9	10	13	10	15	9
20-24 ára	104	99	88	84	79	79	88	82	110	108	96	88

Menntun 18-19 ára	júl.-13	ágú.-13	sep.-13	okt.-13	nóv.-13	des.-13	jan.-14	feb.-14	mar.-14	apr.-14	maí-14	jún.-14
Grunnskóli	18	20	12	10	6	6	9	8	12	9	14	8
Annað nám á frh.sk.								1	1	1	1	1
Iðnnám												
Stúdent	1							1				
Alls	19	20	12	10	6	6	9	10	13	10	15	9

Menntun 20-24 ára	júl.-13	ágú.-13	sep.-13	okt.-13	nóv.-13	des.-13	jan.-14	feb.-14	mar.-14	apr.-14	maí-14	jún.-14
Grunnskóli	68	66	59	58	61	59	62	58	75	73	62	59
Annað nám á frh.sk.	3	4	5	5	5	6	8	8	11	11	10	8
Iðnnám	6	5	6	4	4	4	5	3	2	3	2	2
Stúdent	22	18	13	14	11	9	10	11	22	21	21	18
Háskólanám	5	6	5	3	2	1	3	2			1	1
Alls	104	99	88	84	83	79	88	82	110	108	96	88

Lengd 18-19 ára	júl.-13	ágú.-13	sep.-13	okt.-13	nóv.-13	des.-13	jan.-14	feb.-14	mar.-14	apr.-14	maí-14	jún.-14
Að 3 mán.	6	10	6	4		1	2	4	5	2	8	2
3-6 mán.	7	4	2	3	3	4	3	3	4	4	4	2
6-9 mán.	3	4	3	2	1	1	3	1	2	2	1	2
9-12 mán.	1	1			2		1	1				1
+ 12 mán.	2	1	1	1				1	2	2	2	2
Alls	19	20	12	10	6	6	9	10	13	10	15	9

Lengd 20-24 ára	júl.-13	ágú.-13	sep.-13	okt.-13	nóv.-13	des.-13	jan.-14	feb.-14	mar.-14	apr.-14	maí-14	jún.-14
Að 3 mán.	25	21	19	22	23	23	28	26	38	28	26	21

3-6 mán.	21	17	15	10	15	15	20	18	25	25	16	20
6-9 mán.	20	24	17	8	6	7	6	9	18	23	19	12
9-12 mán.	14	9	10	14	14	9	8	5	5	5	8	8
+12 mán.	24	28	27	30	25	25	26	24	24	27	27	27
Alls	104	99	88	84	83	79	88	82	110	108	96	88

júl.-14	ágú.-14
93	99
8	5
85	94

júl.-14	ágú.-14
8	5
8	5

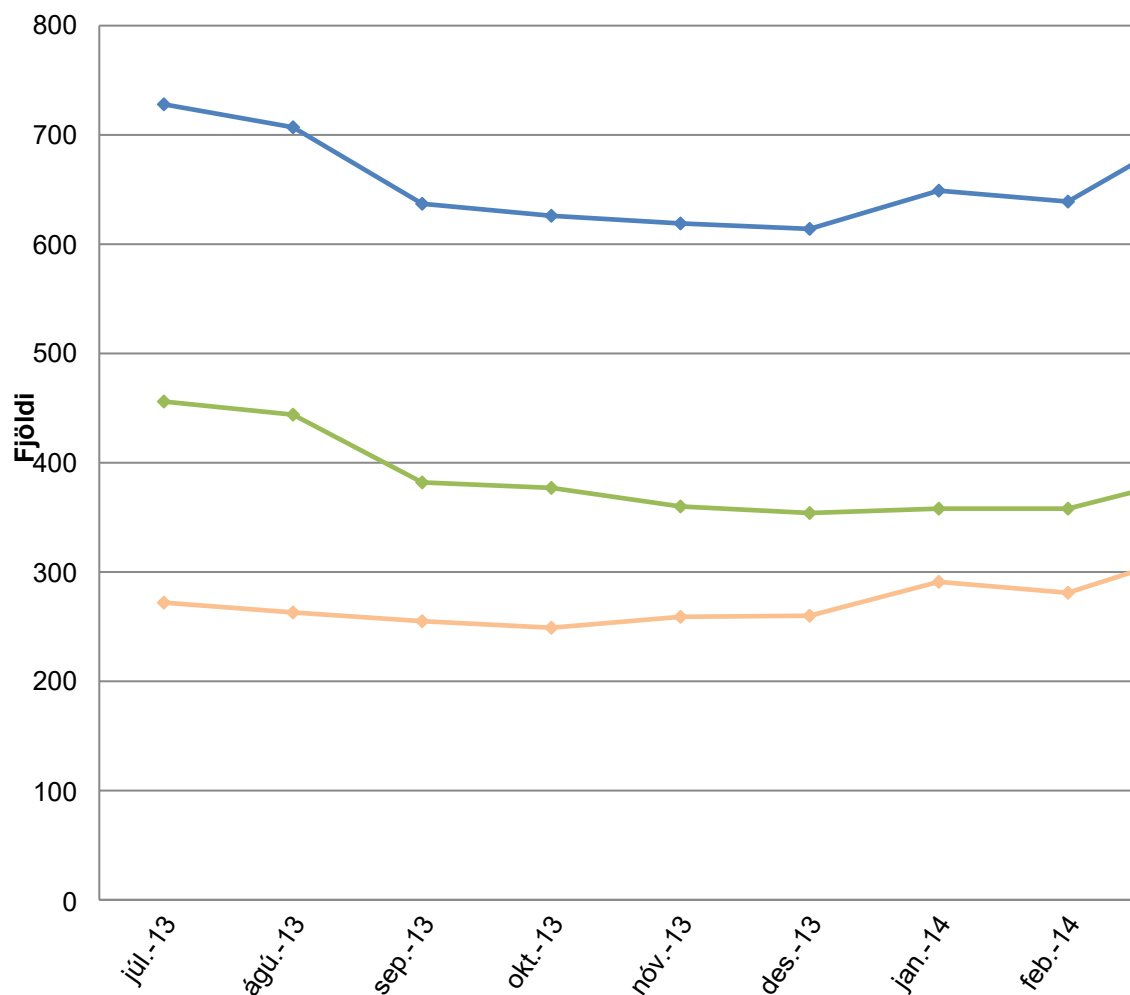
júl.-14	ágú.-14
58	60
7	10
3	6
16	17
1	1
85	94

júl.-14	ágú.-14
4	2
	1
1	
1	1
2	1
8	5

júl.-14	ágú.-14
22	27

17	15
12	16
11	8
23	28
85	94

Atvinnuleysi í Hafnarfirði - s.l. 13 mán.



Atvinnuleysi í Hafnarfirði 18 - 24 ára - s.l. 13 mán.

